



LuK SERVICE INFO



LuK Druckplatten mit kleinerer Reibfläche

Abweichender Durchmesser der Reibfläche im Vergleich zur Erstausrüstung

Hersteller:	Nissan Dacia
Modelle:	QASHQAI J10 Juke F15 Micra 3+4 Duster
Motoren:	HR16DE HM- H4M NV 200
Art.-Nr.:	122 0395 10 (bisherige Version 220mm) 120 0505 10 (neue Version 200mm)

Aktuelle Zuordnung siehe Teilekatalog



Bild 1: Druckplatte 122 0395 10 mit großem Reibflächendurchmesser 220mm

Die Kupplungs-Druckplatte für die oben genannten Fahrzeugmodelle wurde geändert. Der Durchmesser der Reibfläche wurde von 220mm (Bild 1) auf 200mm (Bild 2) reduziert. Diese Anpassung wurde möglich, da neu entwickelte Kupplungsbeläge jetzt leistungsfähiger sind und das gleiche Motordrehmoment auf einer kleineren Fläche übertragen können.

Optimierte Druckplatten weisen bei gleicher Drehmomentkapazität ein wesentlich geringeres Masseträgheitsmoment auf. Dies wirkt sich positiv auf den Schaltkomfort und das Verschleißverhalten des Getriebes aus.

Das Gehäuse der Druckplatte sowie die Befestigungspunkte bleiben unverändert. Die Druckplatten können uneingeschränkt bei den referenzierten Fahrzeugen eingesetzt werden. Sie erfüllen trotz der Änderungen alle geforderten technischen Spezifikationen.

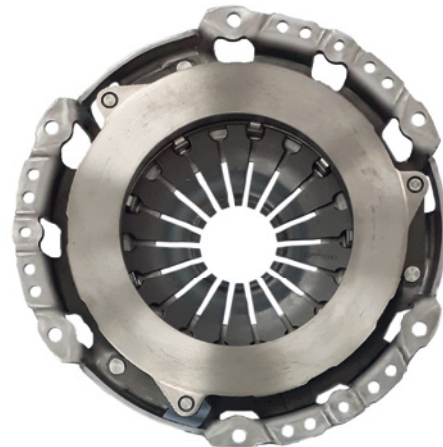


Bild 2: Druckplatte 120 0505 10 mit kleinem Reibflächendurchmesser 200mm

Angaben des Fahrzeugherstellers beachten!